

Der neue ***noris***-TOP-2-Schnecken-Compounder ZSC 42

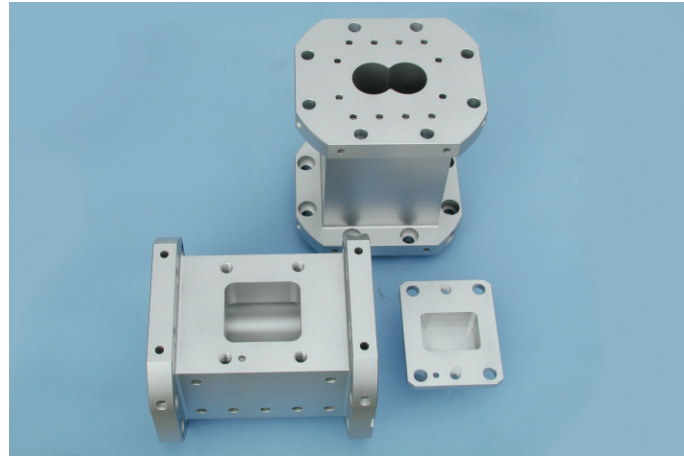
The new ***noris***-TOP-twin-screw compounder ZSC 42

Und das sind seine Vorteile:

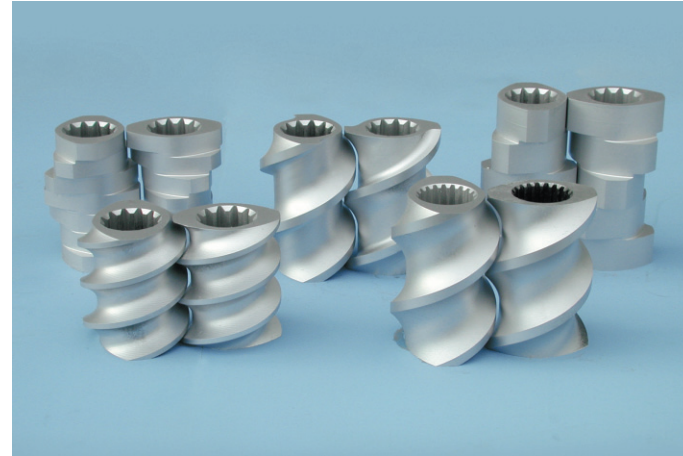
- TOP- Ausstoßleistung
- TOP- Rüstzeiten durch easy-clean
- TOP- wartungsarm durch wassergekühlten und bürstenlosen Motor
- TOP- Schnecken- Volumen
- TOP- Preis- Leistungsverhältnis
- TOP- Kompakt, kaum noch Platzbedarf; integrierter Schaltschrank

It's advantages are:

- TOP- output
- TOP- set- up – time by easy clean
- TOP- maintenance- free (brushless d.c. motor water cooled)
- TOP- screw volume
- TOP- price – output – relation
- TOP- compact, space-saving design; integrated electrical cabinet



Zylinderelemente



Schneckenelemente

Vorzugsweiser Einsatz

Aufbereiten technischer Kunststoffe. Verstärken, Füllen sowie Entgasen und Filtern. Herstellen von Masterbatch. Homogenisieren, Dispergieren. Herstellen von Pharma- und Nahrungsmittelprodukten. Herstellen von Polymer- Legierungen. Umsetzen chemischer Reaktionen. Direktextrusion z.B. Holz- Polymischungen zum Fertigprodukt ohne Zwischenschritte.

Applications

Compounding of engineering plastics; reinforcement, filling; masterbatch production, homogenization, dispersing; production of pharmaceutical products and food; production polymeric alloys; chemical reaction; direct extrusion; f.e. from wood fibers and polymer in one step to finished product.

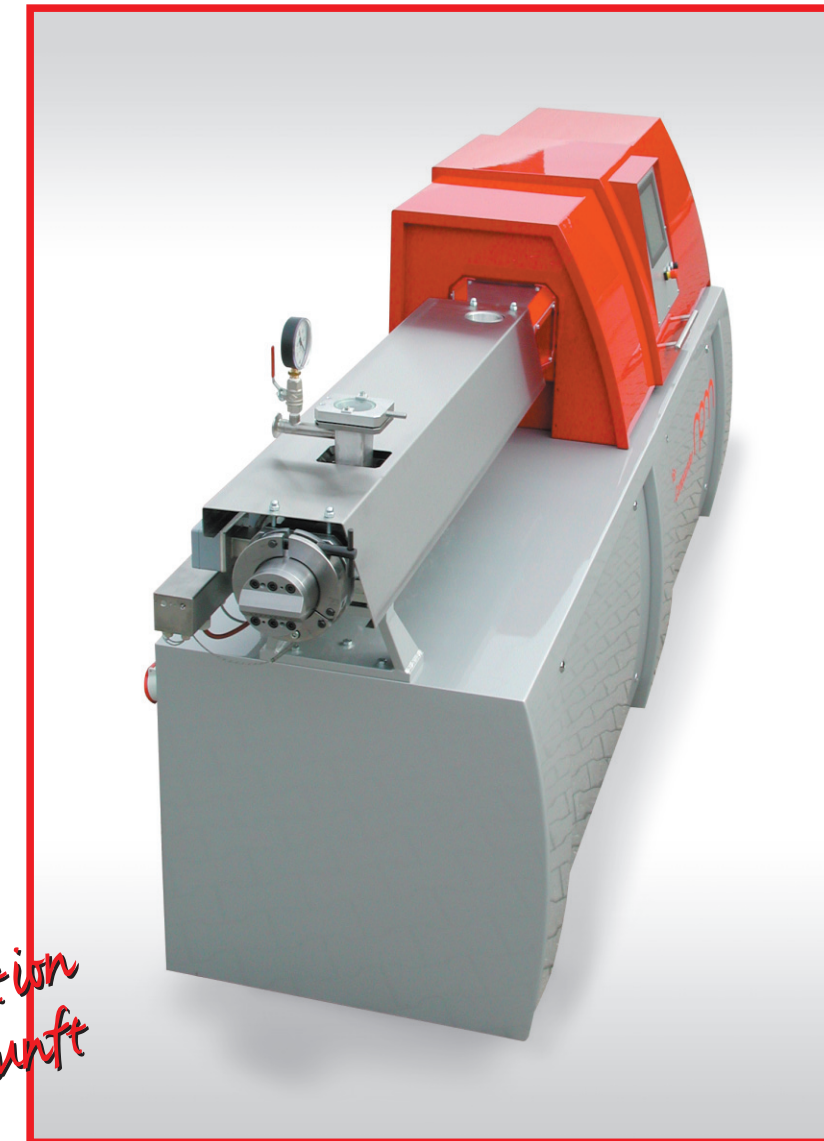
Technische Daten ZSC 42	Technical data sheet ZSC 42	Dimension	Wert
Schneckendurchmesser	Screw diameter	mm	42
Gangtiefe	Screw flight depth	mm	8,35
Gesamtlänge Verfahrensteil max.	Max. length of the processing section	L x D	46
Gesamtdrehmoment	Torque	Nm	1000
Antriebsleistung bei Schneckendrehzahl 600 /1200 min ⁻¹	Drive power at a screw speed of 600 / 1200 min ⁻¹	kW max.	135
Zulässiger Betriebsdruck: Dauerdruck / Maximaldruck	Max. operating pressure: permanent / peak value	bar	275 / 360
Hauptabmessungen L x B x H (36 L/D, incl. Düse)	Main dimensions approx. L x W x H (36 L/D, incl. head)	mm	3670 x 840 x 1390
Extrusionshöhe	Extrusion level	mm	1100
Gewicht Ausführung mit 36 L/D	Weight approx workmanship with 36 L/D	kg	2800

Die angegebenen Werte sind ca.- Werte / Values are approximately

Noris Plastic GmbH & CO. KG · D-90518 Altdorf / Nürnberg · Germany · Werkstraße 12
Tel.: +49 (0) 9187 97070 · Fax: +49 (0) 9187 4050 · Email: info@norisplastic.de · http://www.norisplastic.de

noris
NORIS PLASTIC MASCHINEN

Kompetenz in Compounding
Competence in compounding



Eine Investition für die Zukunft

Der neue ***noris***-TOP-2-Schnecken-Compounder
The new ***noris***-TOP-twin-screw compounder

ZSC 42



Der neue ***noris-2***-Schnecken-Compounder setzt Maßstäbe in seiner Klasse!

Er verbindet perfekte Technik mit außergewöhnlichem Design

The new ***noris***-twin-screw compounder is a class of its own!

It combines perfect techniques with an extraordinary design

Technische Konzeption :

Gleichläufig drehendes Schneckensystem mit dichtkämmerndem Schneckenprofil. Aufbau in modularer Bauweise für universellen und flexiblen Einsatz. Schnelle Umrüstzeiten und einfaches problemloses Handling. Technisch maximal mögliches Schnecken-Drehmoment durch Leistungsverzweigung im Getriebe. Optimale Temperierung durch Hochleistungs-Heizpatronen und Flüssigkühlung. Regelung konventionell oder mittels Microprozessortechnik. Wartungsarmer Drehstrommotor wassergekühlt.

Technical Conception:

Co-rotating screw system with intermeshing screw profile. Arranged in modular construction for universal and flexible use. Quick reequipping and simple, trouble free handling. Power branching in the gear, providing the maximum possible screw torque under technical aspects. Optimal temperatures ensured by heating cartridges of high capacity and a liquid cooling. Controlling conventional or by microprocessor techniques. Almost maintenance free asynchronous motor, with liquid cooling. overload protection by adjustable torque coupling. Appealing solid construction with integrated electrical cabinet.

